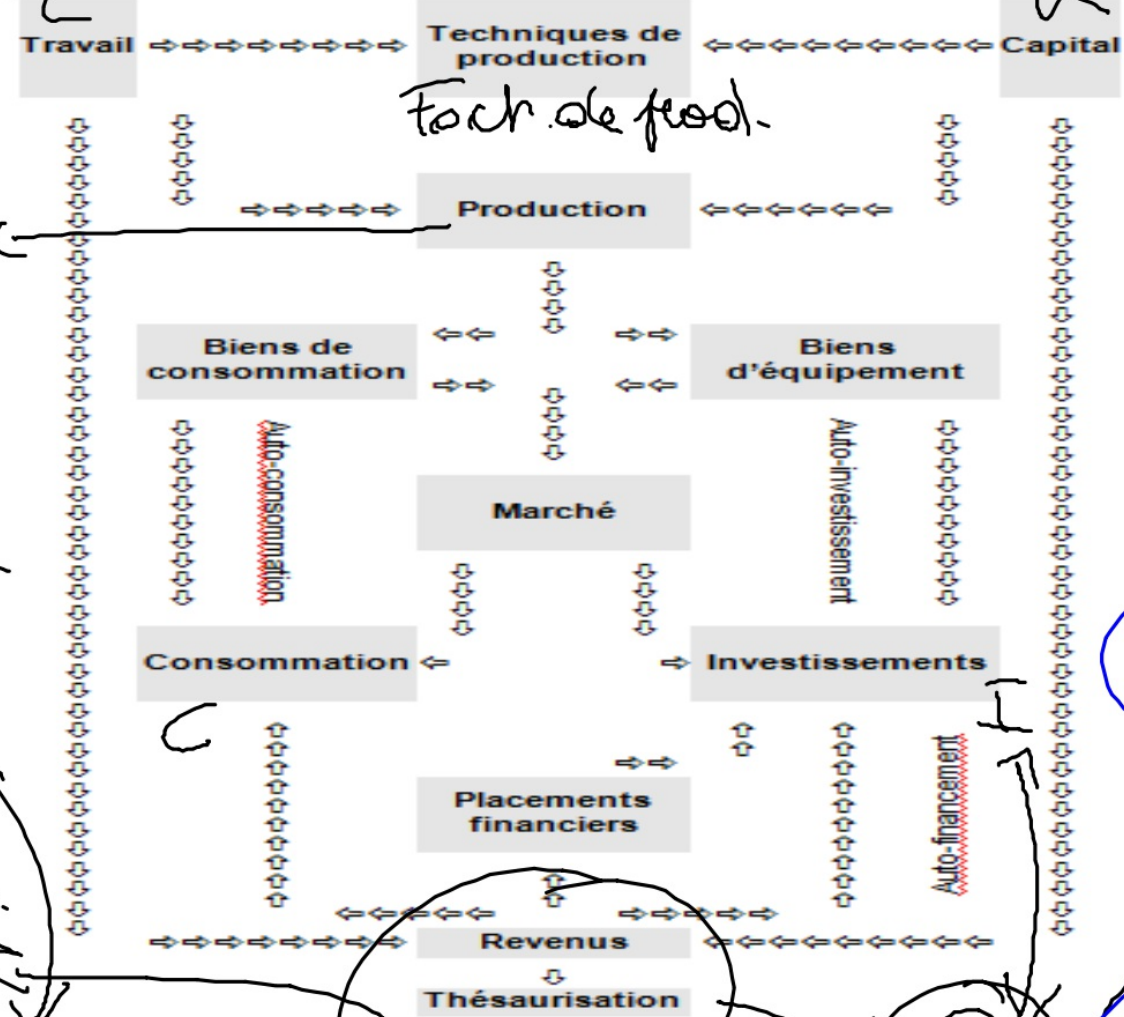


Schéma général de l'activité économique



Fach. de food.

od
IA

Etat

G

emus.

T

S

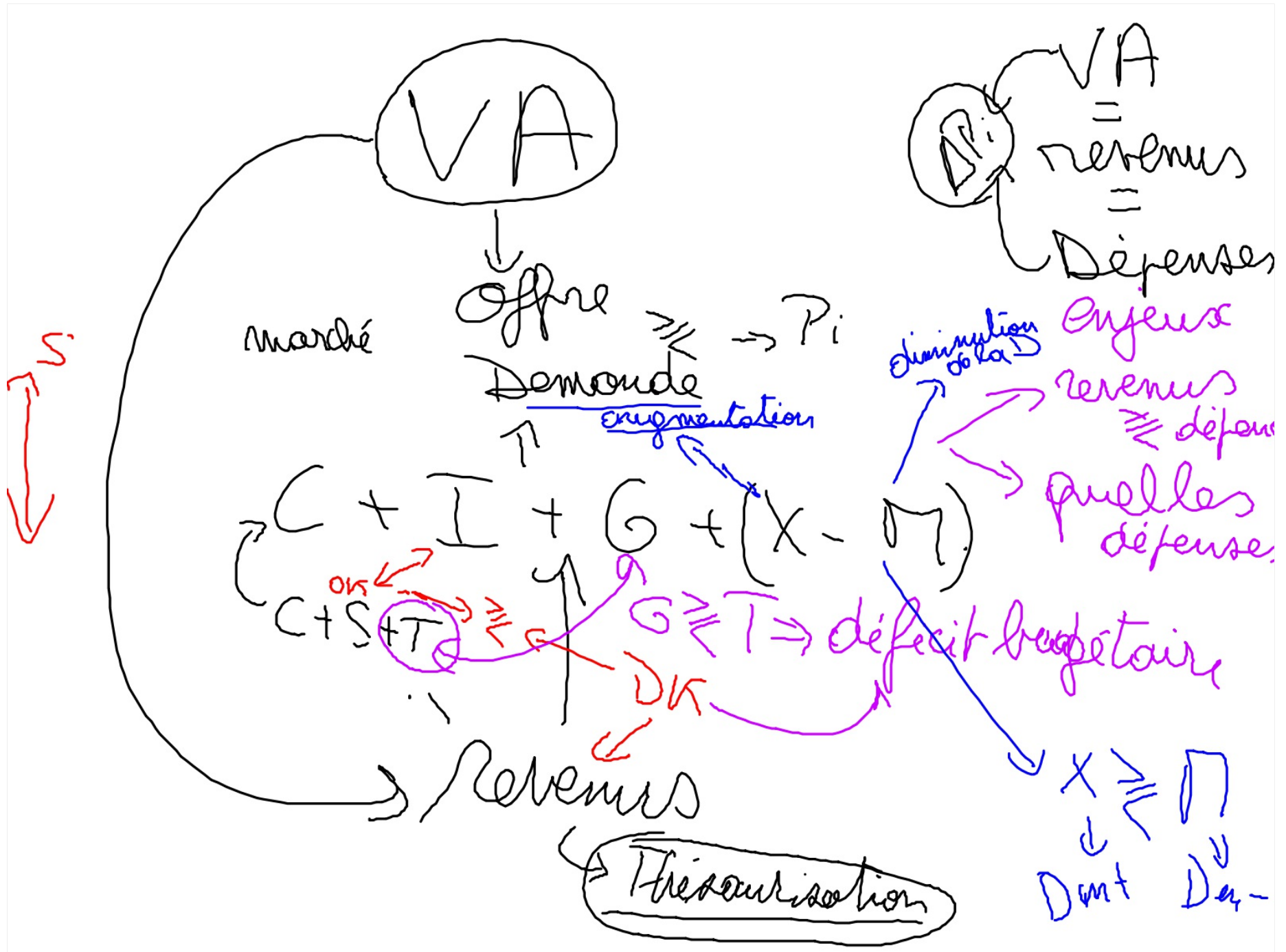
S

S
M
I

(X - σ)

R

X
7
11



A → Production → ΔP ; Q Valeur

↓
inflation

↓
production

revenus



$S \rightarrow I$

les revenus les plus élevés
↳ tendance de S prop. +
de C prop. -

les revenus les plus bas
↳ tendance de S prop. -
de C prop. +

I
S
I
X
M

1) C + G →
↓
destruction
de la prod.

I
↓
utiliser
la prod.
pour la
prod. future
↓
Créer du K_T

| | |
|---|-----|
| | A |
| C | 100 |
| G | 20 |

↑ la capacité de prod. enje

2) C
G

l'importance de l'Etat dans l'éco
↳ la part des dépenses en charge collectivement
effet redistributif

→ C ↔ I

présent

↓
niveau de
vie
CT

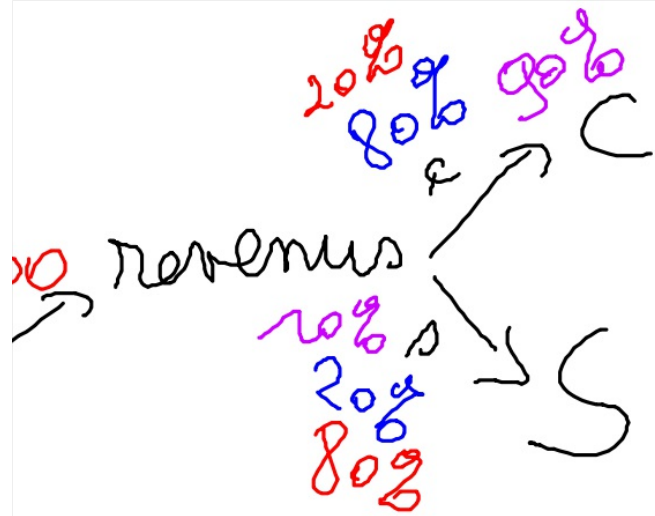
avenir

↓
capacités de
production
IT

Π)

⇒ X ⇒ Dépenses en + (des recettes en \$ en -)

⇒ Π ⇒ Dépenses en - (des recettes en \$ en -)



Propension moyenne à consommer

c = la part des revenus qui est consommée

s = la part des revenus qui est épargnée

Propension moyenne à épargner

us élevés

us faibles

L'optique Produit

et
neur
k.

| | | |
|--|------------------------------|---------------------------------|
| PNB au prix du marché = Somme des VA | PNN au prix du marché net | PNN au coût des facteurs |
| | | Impôts indirects TVA Accises |
| | Amortissements | |

VVA nette

→ (E)

→ E État

Produit
National
Brut.

PIB - Revenus envoyés à (R)
 + Revenus apportés par
 = PNB

+ L'optique Revenu

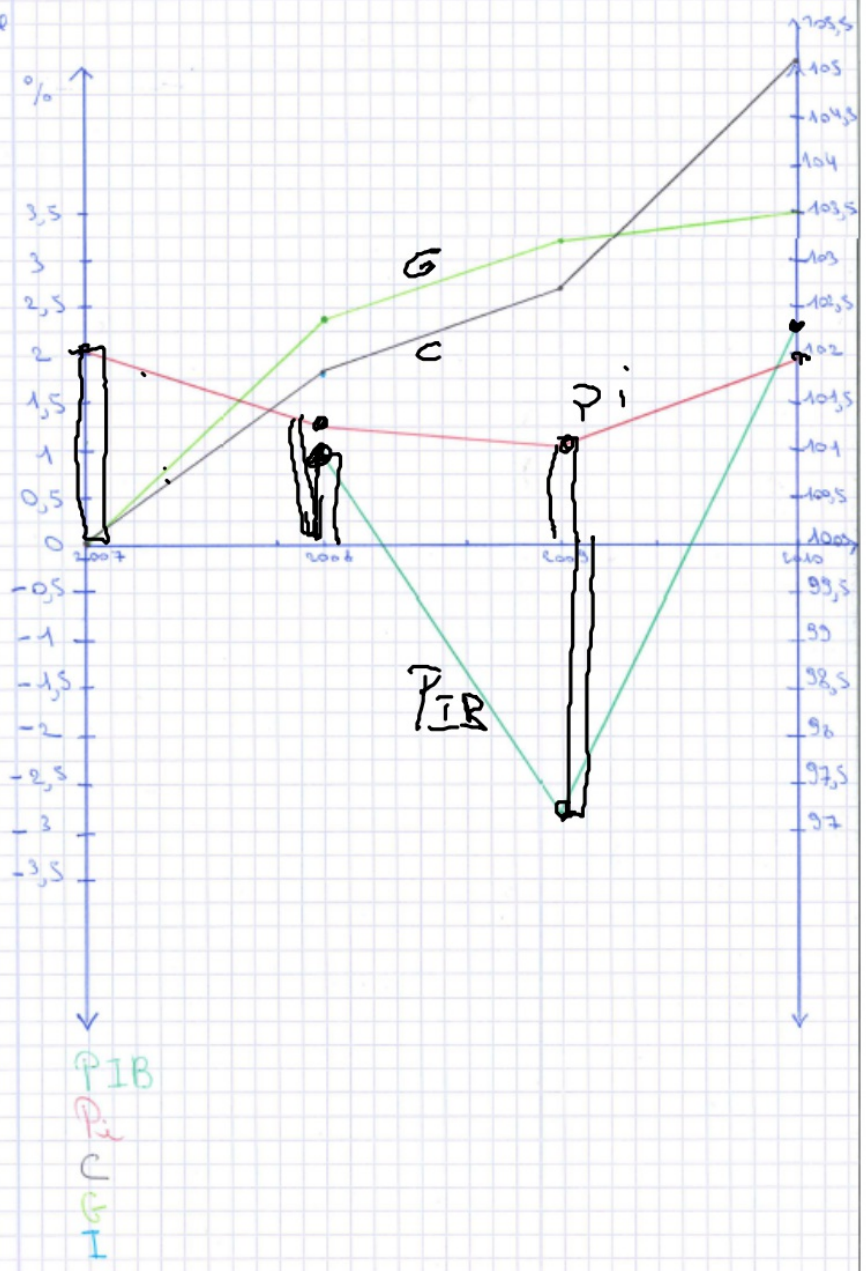
| | | |
|---------------------------------------|--|---|
| Revenu National Net au prix du marché | Revenu national net au coût des facteurs | Revenus immobiliers (loyers, etc.) |
| | | Revenus mobiliers (intérêts, dividendes, etc.) |
| | | Revenus des entreprises (bénéfices non distribué) |
| | | Revenus du travail salarié |
| | | Impôt des entreprises |
| | Impôts indirects | |

L'optique Dépense

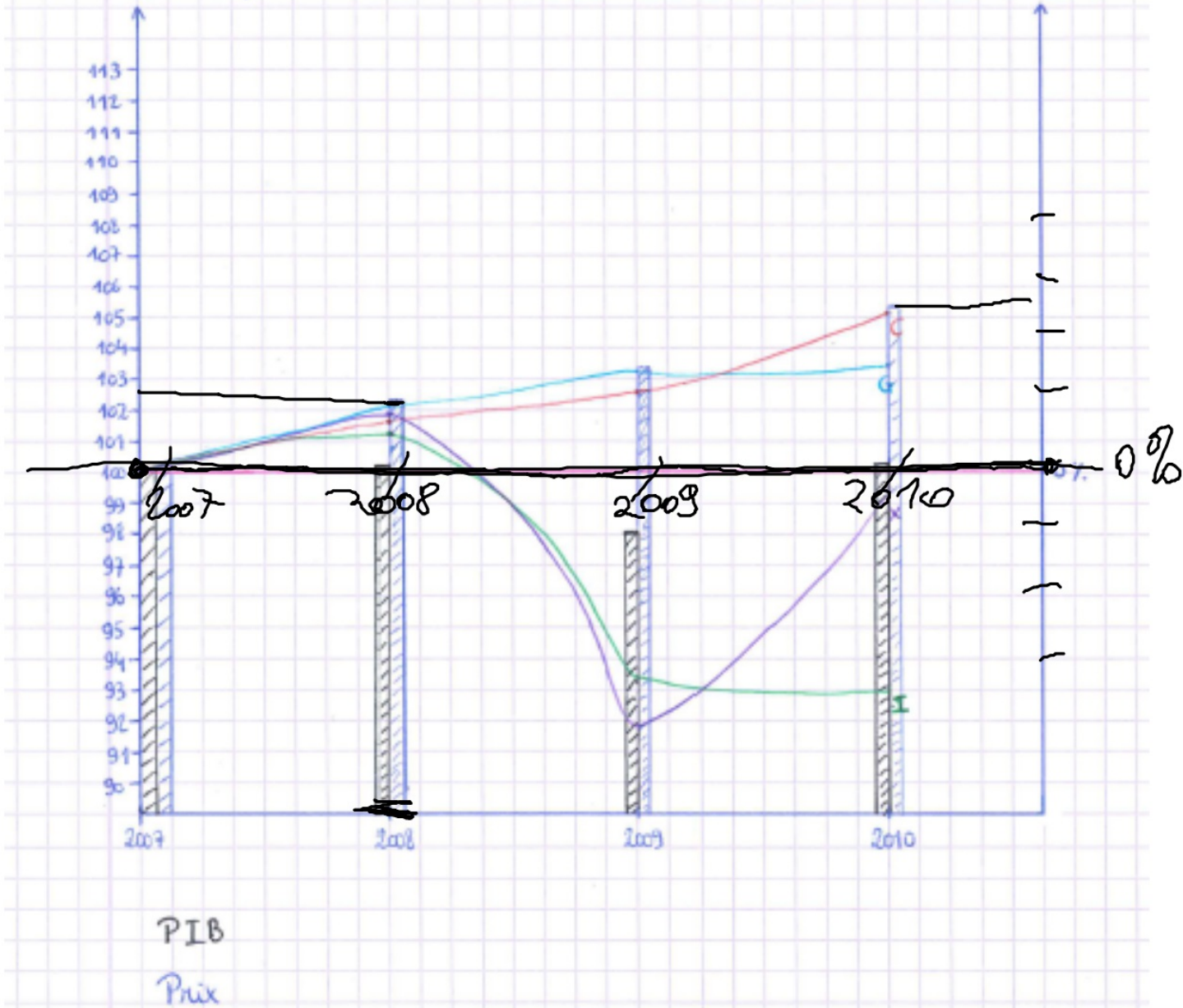
| | | | |
|-------------------------|-----------------------------------|-----------------------------------|-----------------------------------|
| Dépense Nationale brute | Dépenses de consommation privée | Dépenses de consommation privée | Dépenses de consommation privée |
| | Formation nette de capital | Formation brute de capital | Épargne des ménages |
| | | | Épargne des entreprises |
| | Amortissements | | Épargne publique |
| | Dépenses de consommation publique | Dépenses de consommation publique | Dépenses de consommation publique |

Mehdi
Julien
Christophe
Özlem

Graphique des taux de croissance

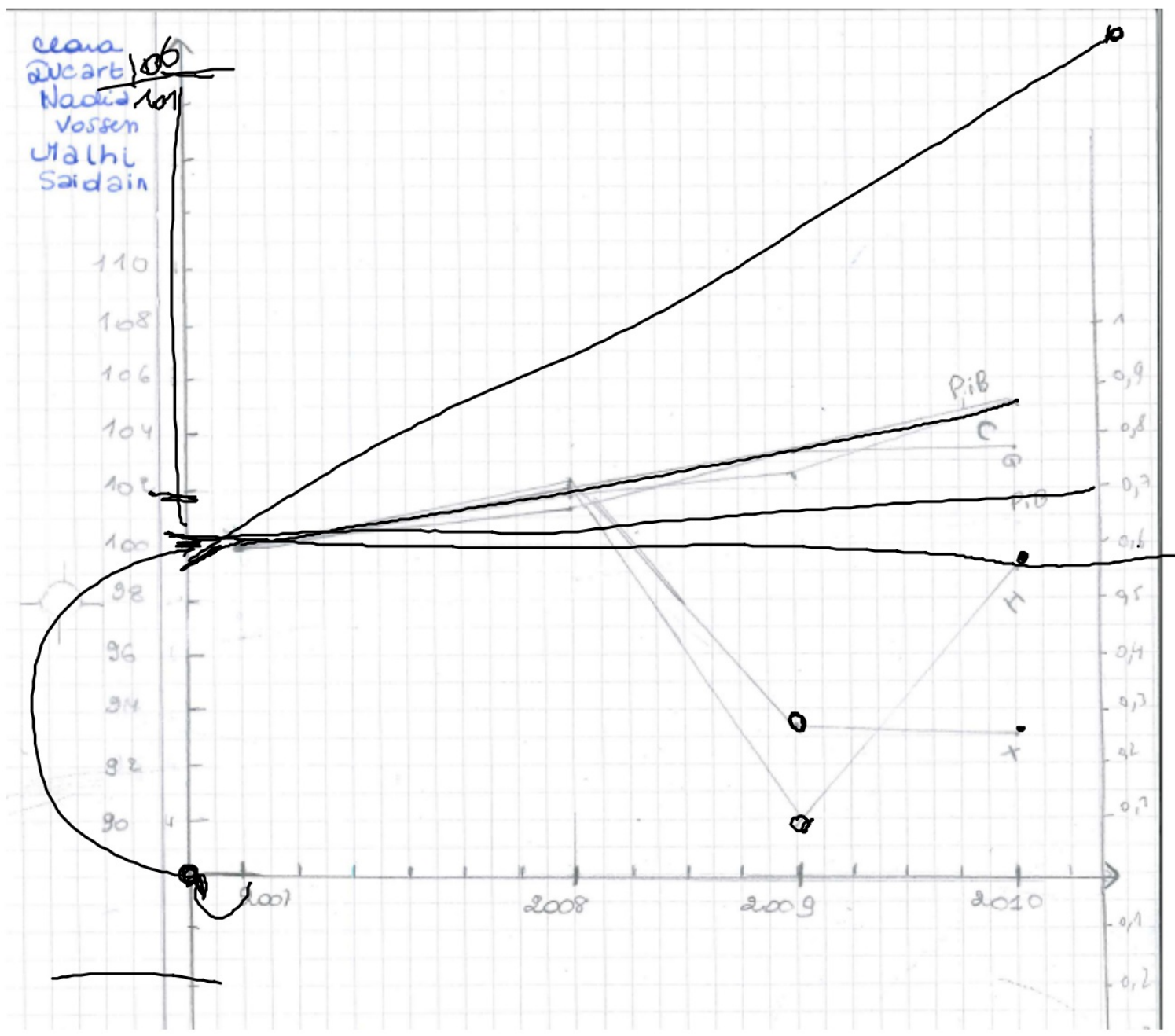


Graphique comparatif des différentes données



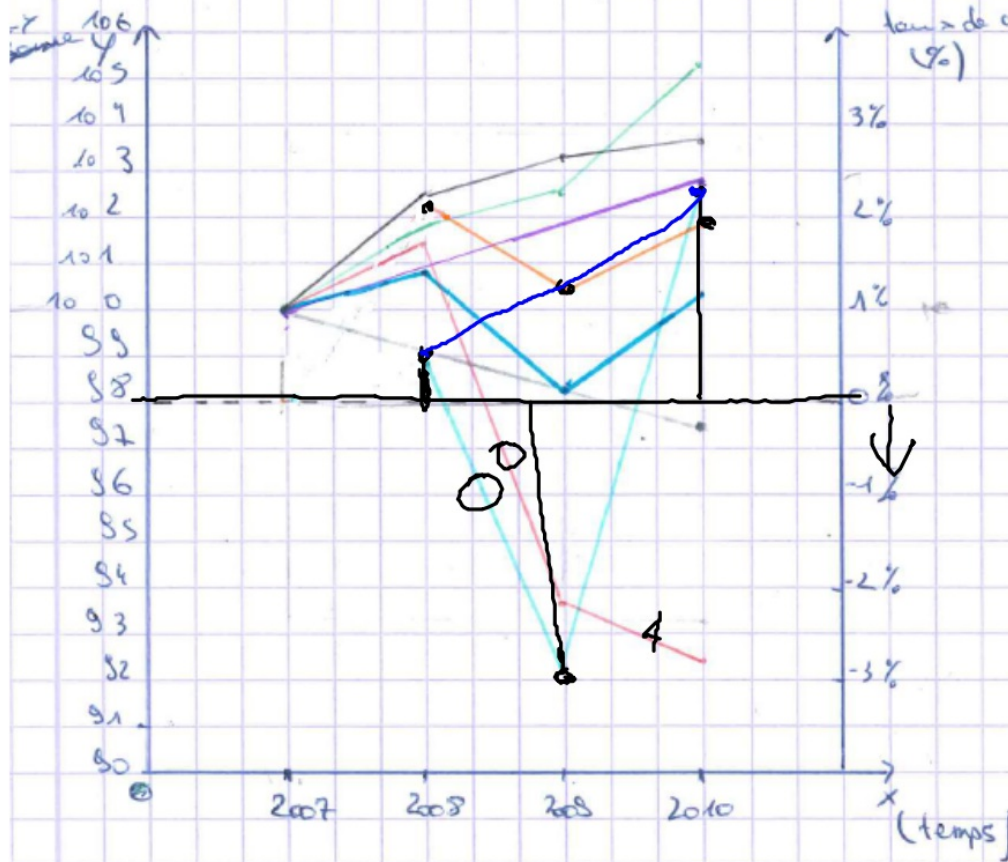
PIB

Prix



2)

1) Graphique 3.4 Evolution du ~~taux de croissance~~ (base 2007)



Légende :

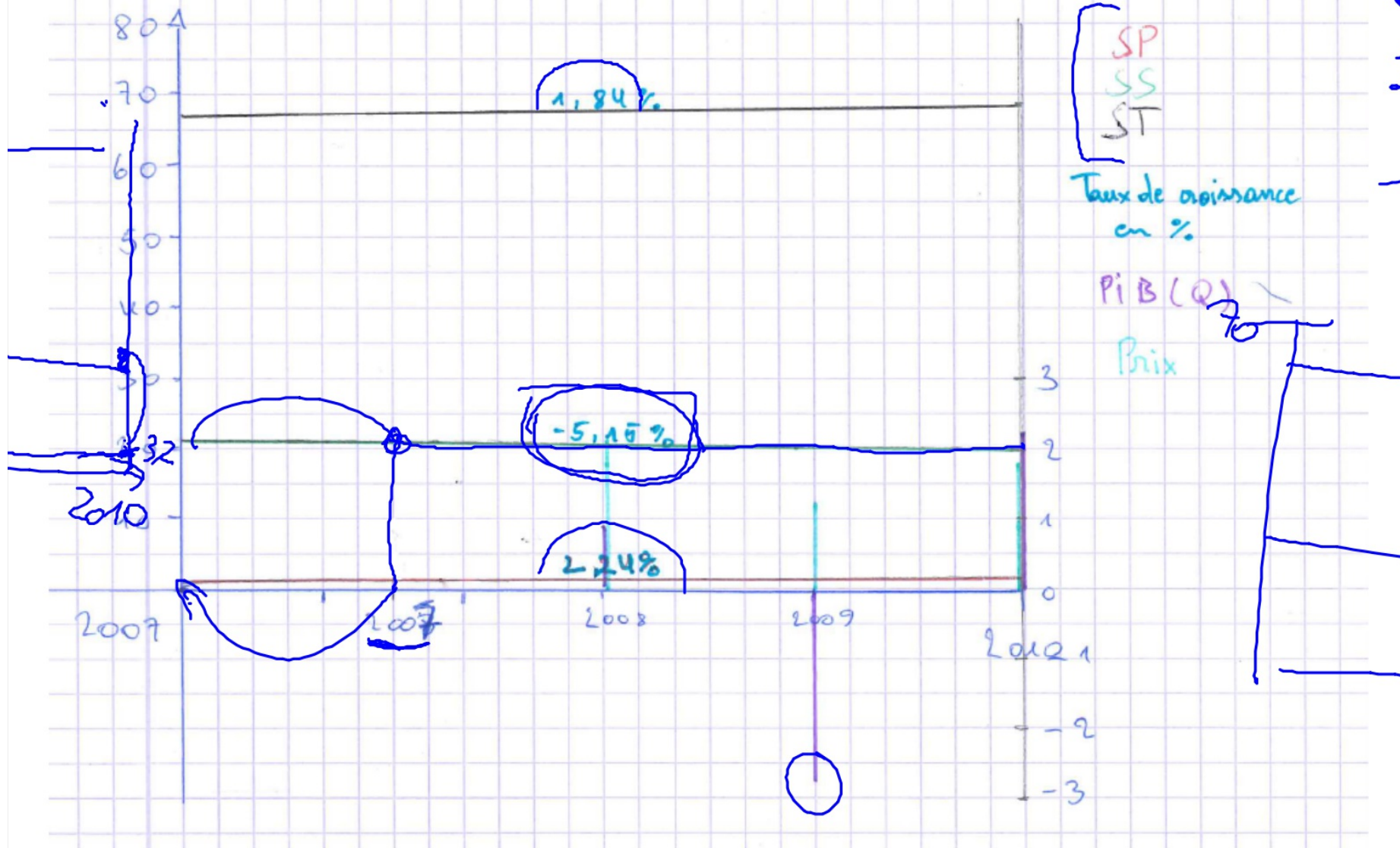
- C: \: Salaire.
- G: \: Profit.
- I: X

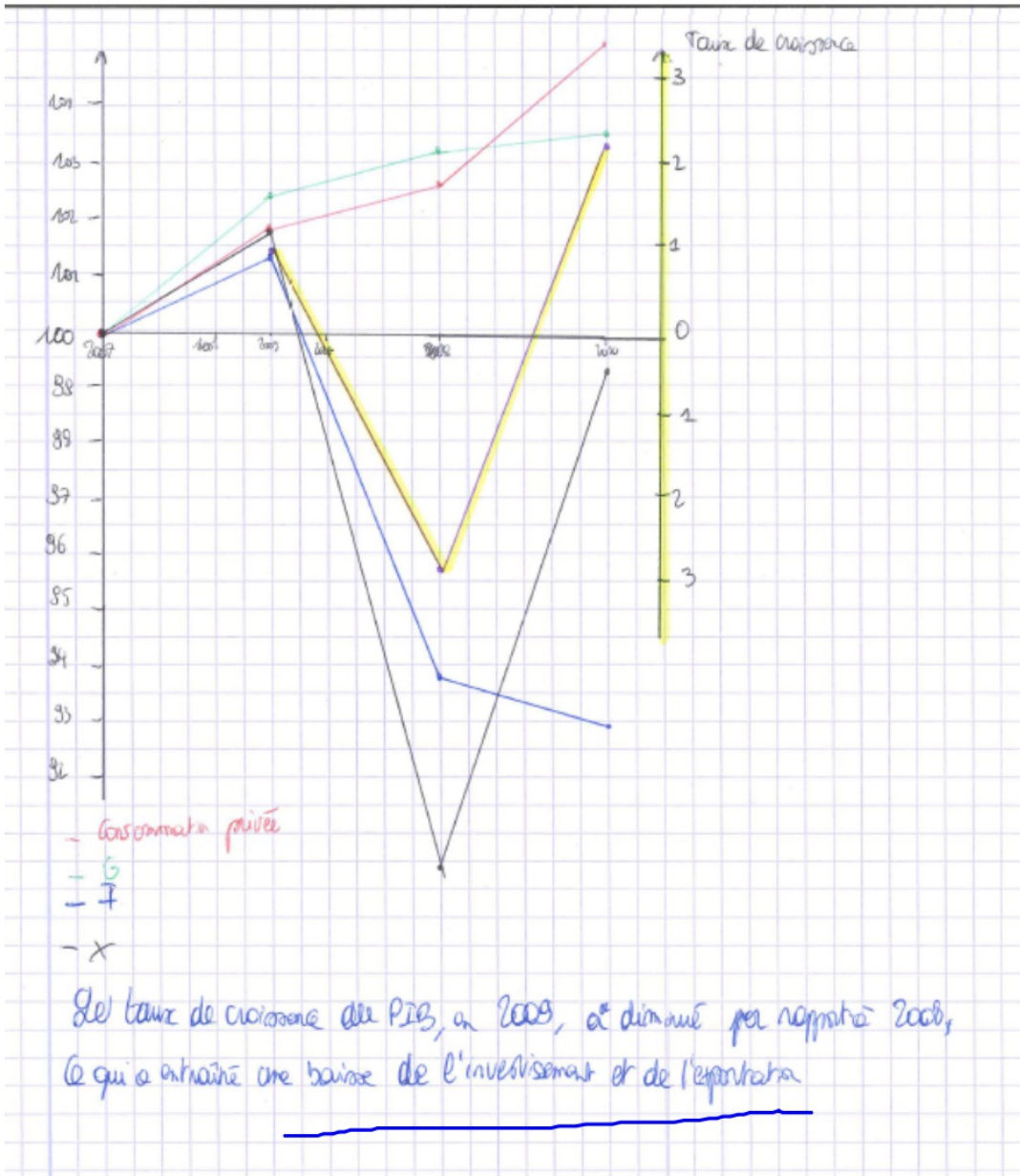
PIB

PIB en quantité
(évolution du taux de croissance)

A: en (évolution du taux de croissance)

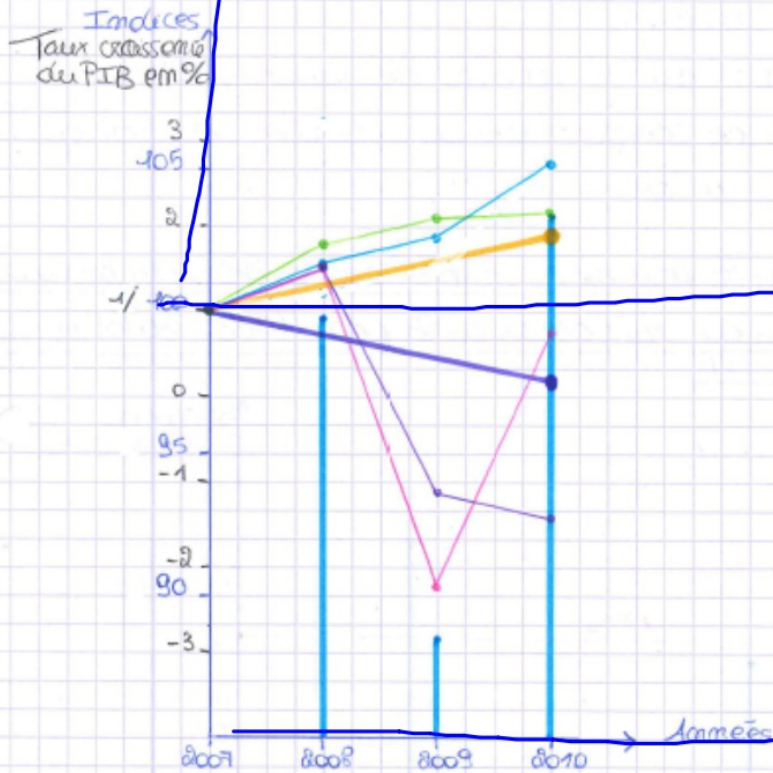
Nous pouvons montrer l'évolution du PIB en fonction des différentes catégories de consommation.





Justine
Victor
Raphaël

Évolution des principales catégories de dépenses affectées
du produit intérieur en euros chaux (indice de
base 2007) et le taux de croissance du PIB en %



Légende

C

G

I

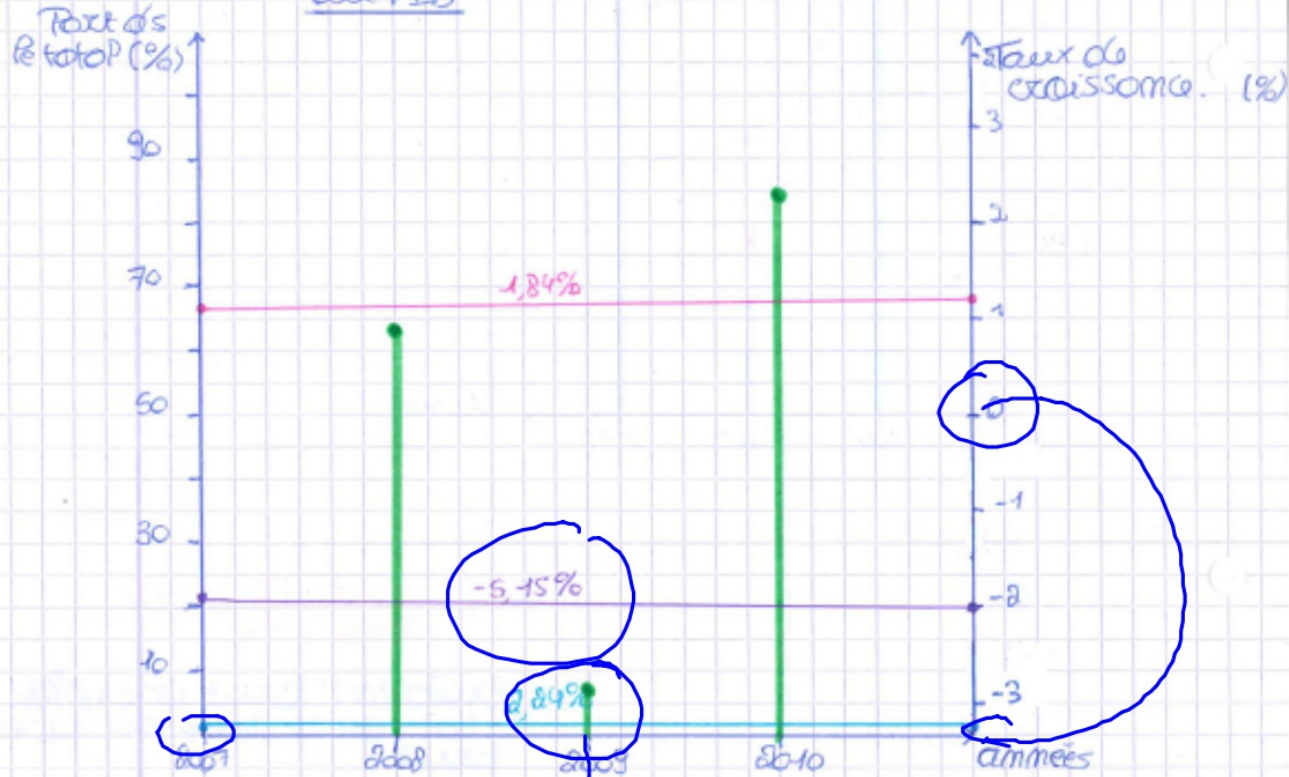
X

Taux de croissance

Rémunération des
salariés.

Excédent brut d'exploi-
-tation et revenus mixte
brut.

Evolution de la part dans le total P des différents secteurs
et leurs taux de croissance de la part (2007-2010) et celui
du PIB



Légende

secteur primaire

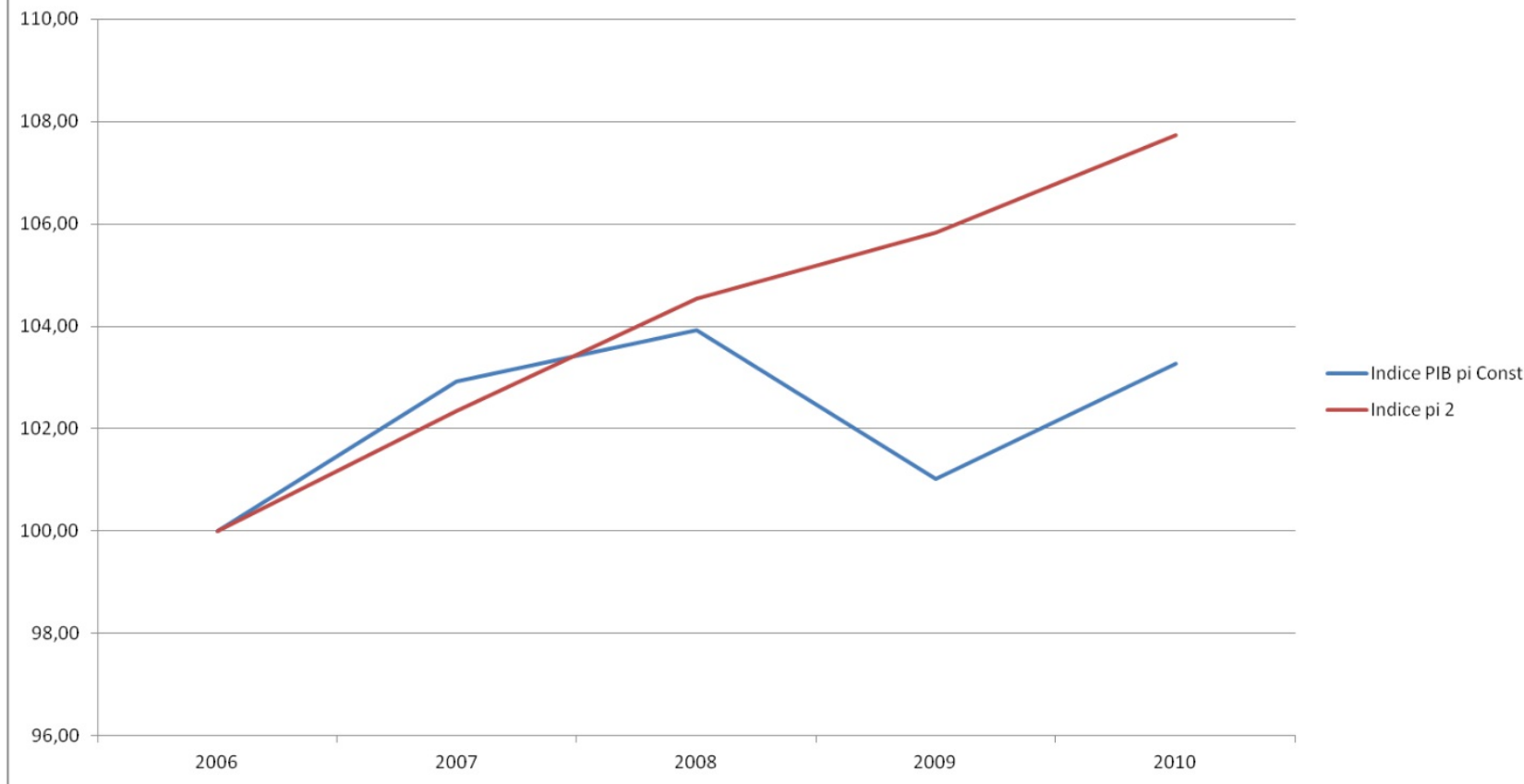
secteur secondaire

secteur tertiaire

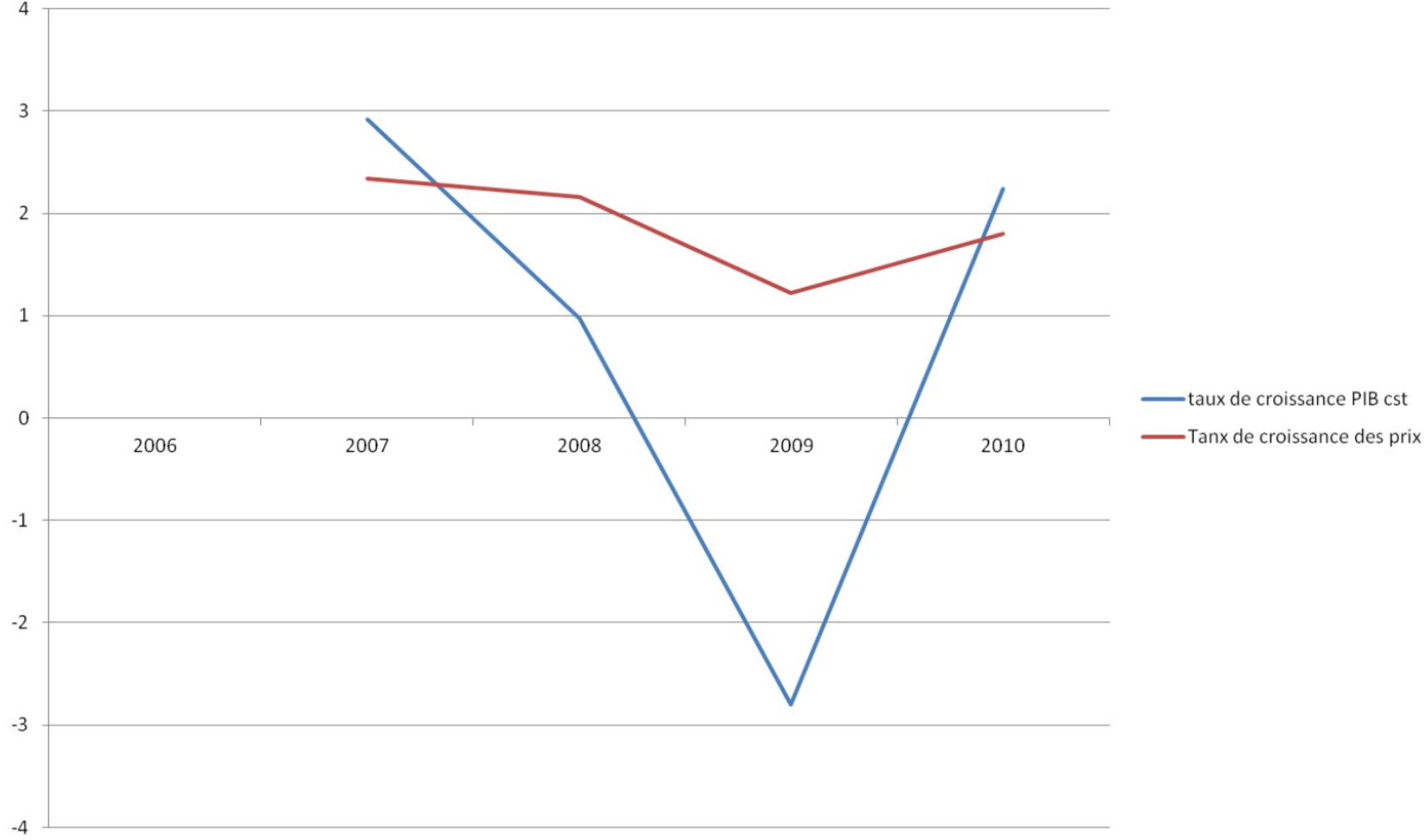
PIB (Taux de croissance)

On
 gre
 sec
 po
 au
 Ce
 de

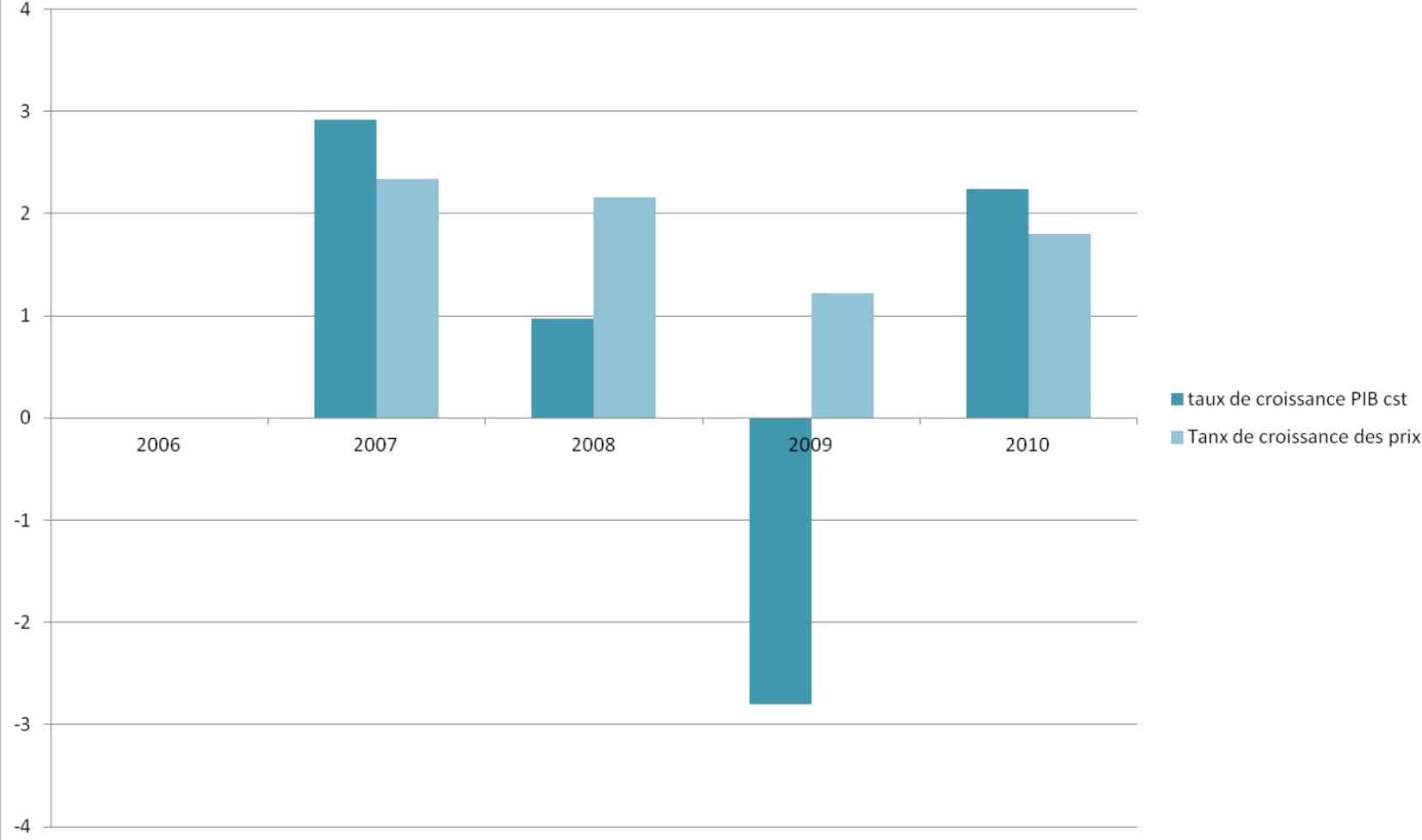
Evolution PIB et pi - Indice



Evolution PIB et pi - Taux de croissance



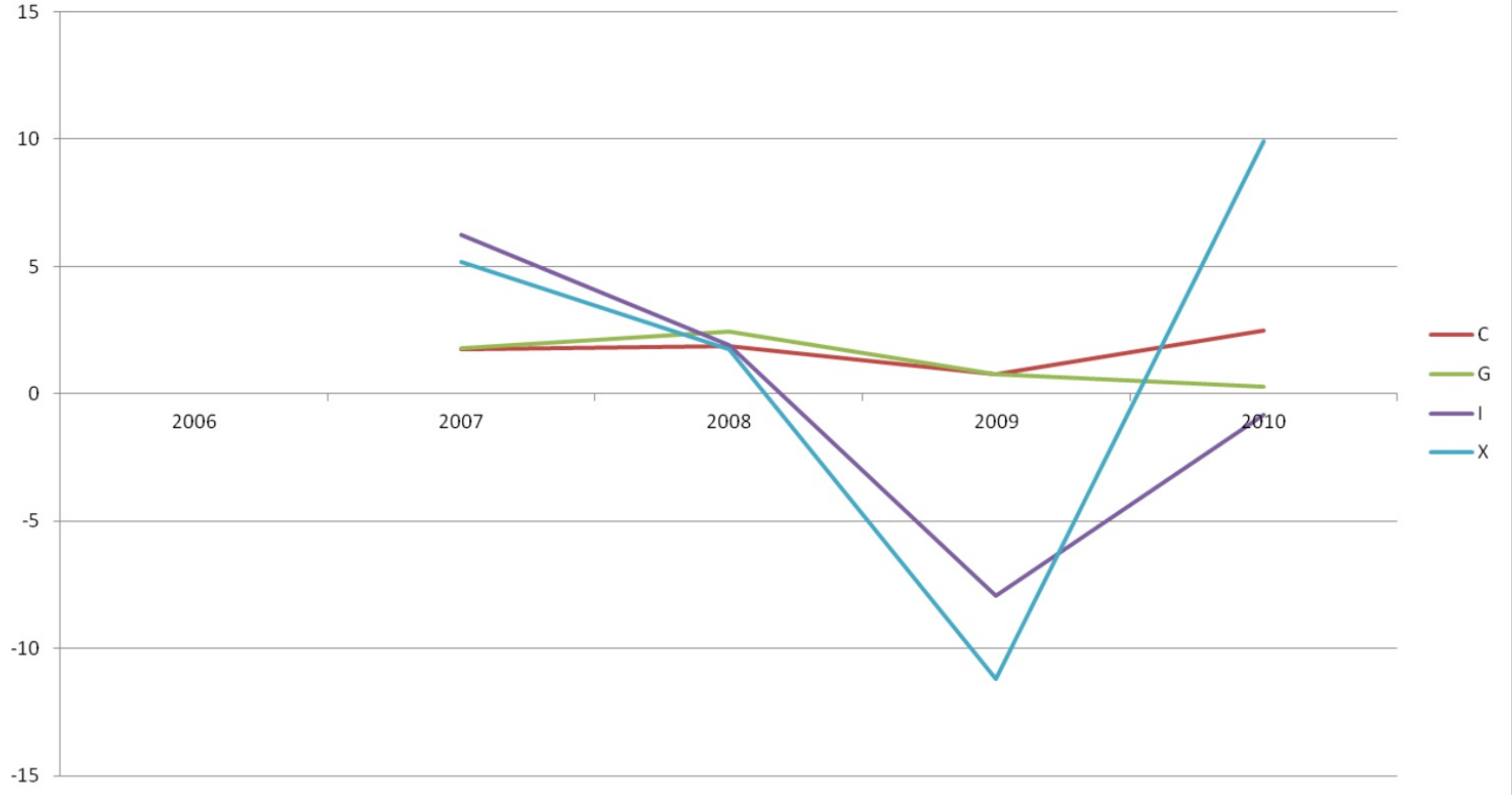
Evolution PIB et pi - Taux de croissance



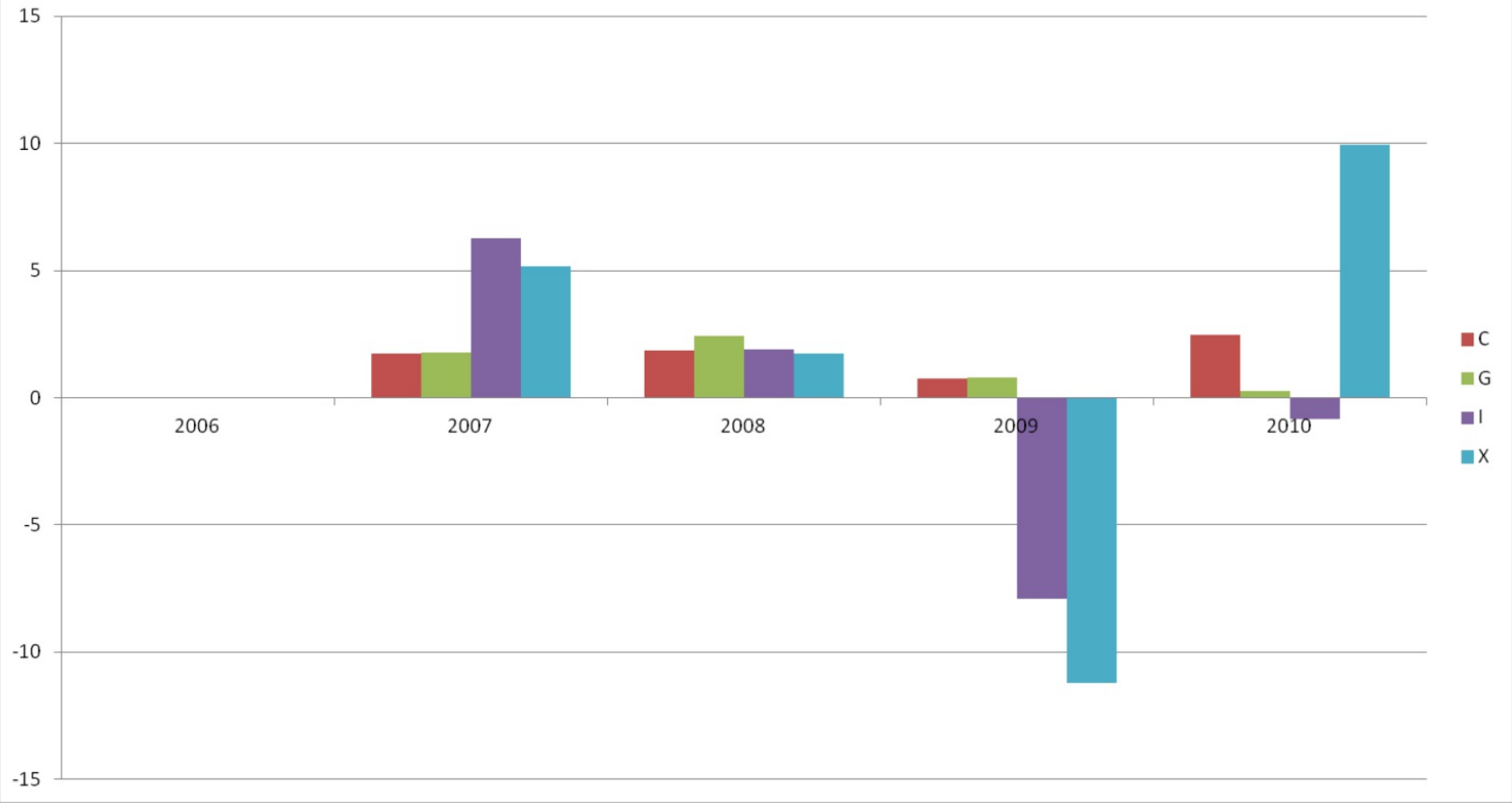
Evolution des dépenses - Indice

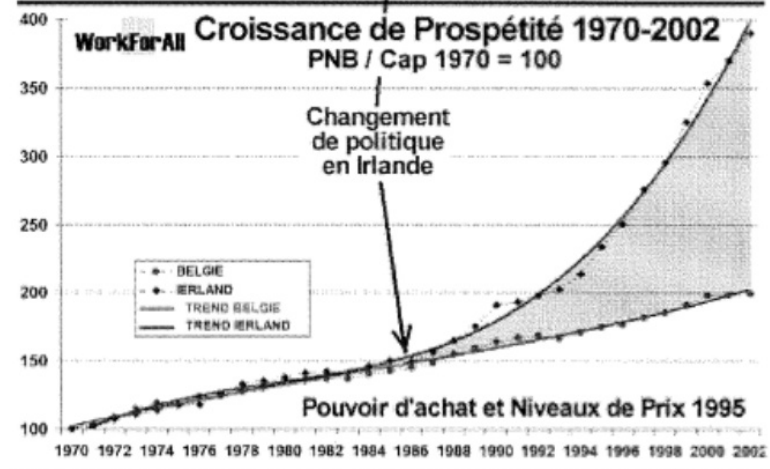
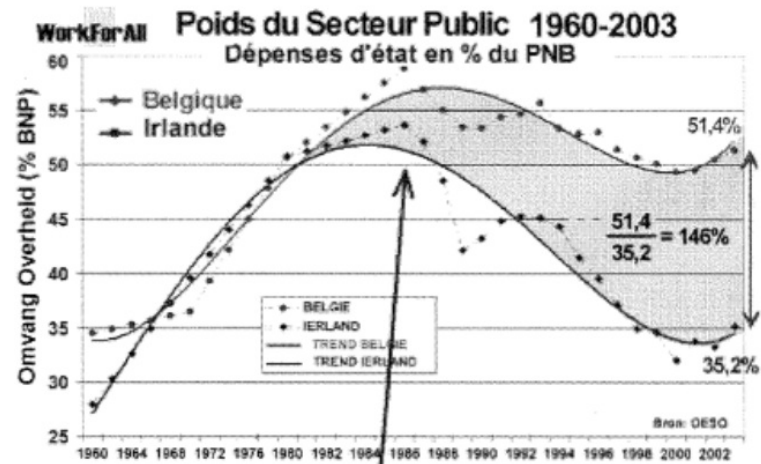


Evolution des dépenses - taux de croissance

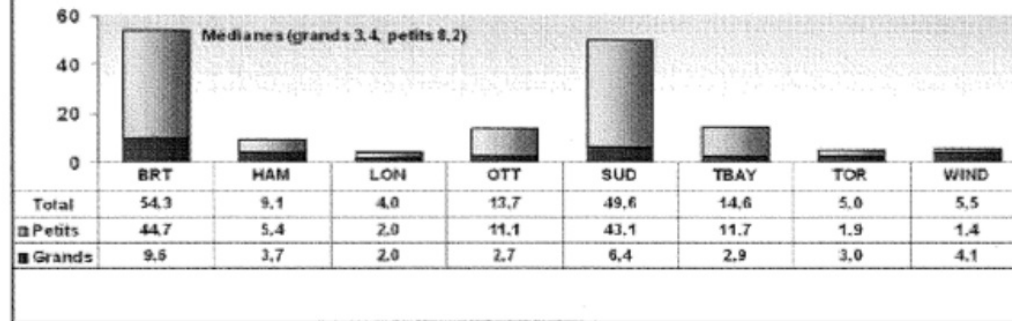


Evolution des dépenses - taux de croissance

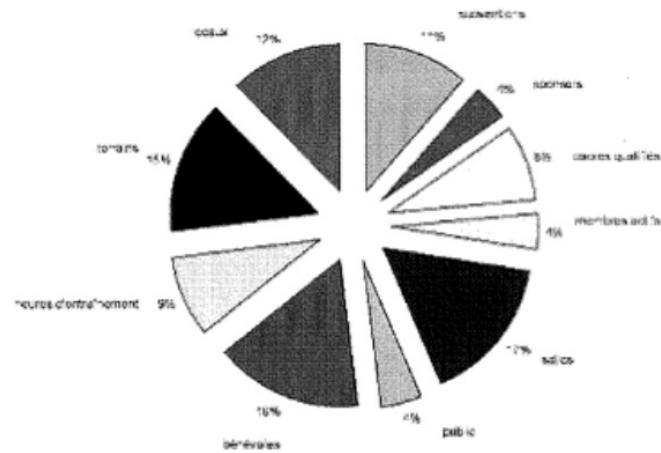




2005 - Nombre de grands et petits centres communautaires de sports et de loisirs
(avec influence municipale) par 100 000 habitants



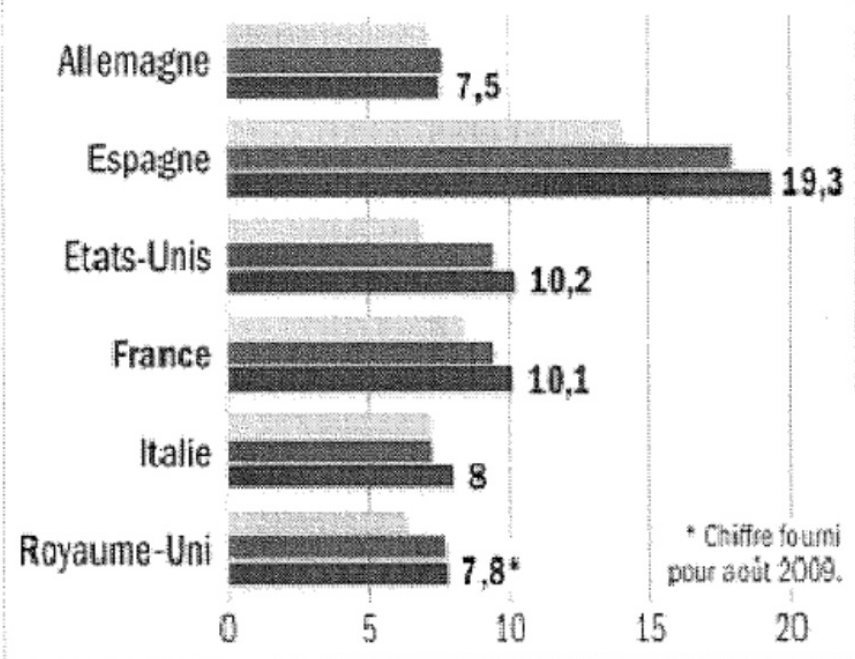
Les besoins exprimés par clubs sportifs



L'envol du chômage

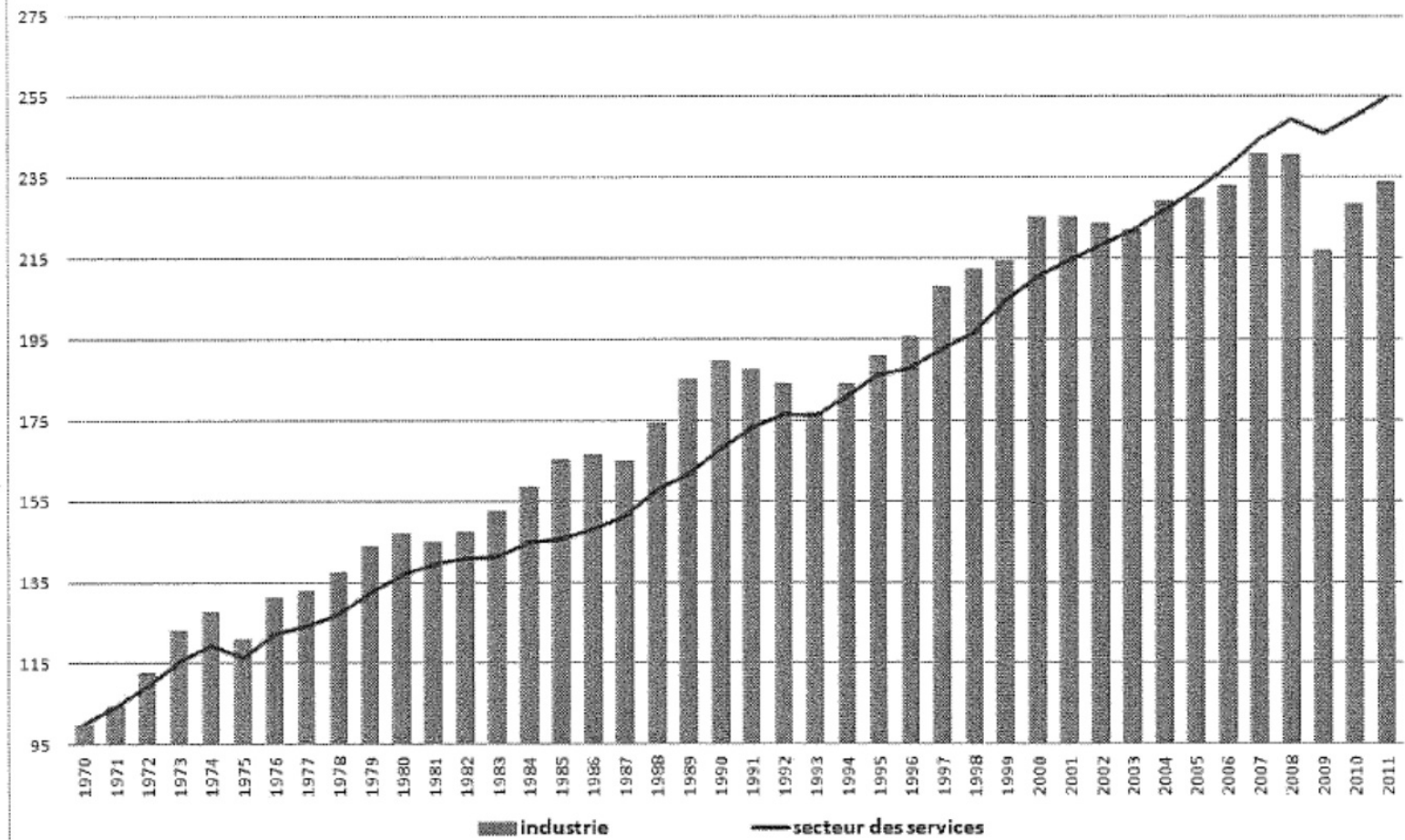
► Taux de chômage (en % de la population active)

■ Nov. 2008 ■ Mai 2009 ■ Oct. 2009



Sources : Eurostat et OCDE (déc. 2009) ; données corrigées des variations saisonnières

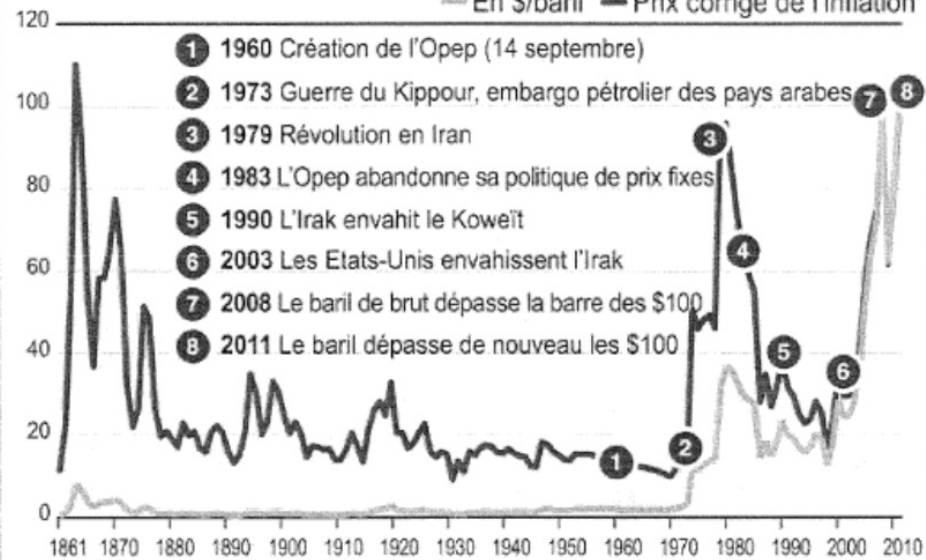
Evolution de la valeur ajoutée en termes réels (1970 = 100 ; Source : CE)



LE PRIX DU PÉTROLE DEPUIS 150 ANS

Moyenne annuelle - En \$/baril

— En \$/baril — Prix corrigé de l'inflation*



* Prix en 2009, moyenne annuelle 2011 à ce jour, Moyenne américaine en 1861 - 1944, Arabian Light (Ras Tanura) en 1945-1983, Cours du Brent en 1984 - 2009

Sources : BP Statistical Review 2010, Données 2010 et 2011 basées sur des calculs de Reuters, ajusté avec l'indice des Prix à la Consommation américain
 Données Reuters



L'évolution du cours du pétrole depuis 1972

Prix du baril de pétrole brut WTI (moyenne mensuelle)

